

小学阶段夏装B款

图片可能存在色差，具体以实物为准

男款领口为尖领

女款领口为圆领

尺寸分割与定位建议（参考身高尺寸140cm）：



执行标准

- (1) 《国家纺织产品基本安全技术规范》（GB 18401-2010）
- (2) 《婴幼儿及儿童纺织产品安全技术规范》（GB 31701-2015）
- (3) 《中小学生校服》（GB/T 31868-2015）
- (4) 《中小学生交通安全反光校服》（GB/T 28468-2012）等国家标准。

漂染色号



漂染19-3924TPG深蓝色



漂染19-4044 TPG深蓝色



漂染14-4123 TPG浅蓝色



胸前按钮收襟位置



前身设有特色反光标识
(2cm*8cm标)



翻领袖口高强度设计



高弹网眼设计美观舒适



领口设计 弹性保留曲线



女生百褶裙高约美观

小学阶段夏装C款

图片可能存在色差，具体以实物为准



执行标准

- (1) 《国家纺织产品基本安全技术规范》(GB 18401-2010)
- (2) 《婴幼儿及儿童纺织产品安全技术规范》(GB 31701-2015)
- (3) 《中小学生校服》(GB/T 31888-2015)
- (4) 《中小学生交通安全反光校服》(GB/T 28468-2012) 等国家标准。

漂透色号



漂透19-3924TPG靛蓝色



漂透11-0601TPG亮白色



漂透14-4123 TPG浅蓝色



胸领预留收领位置



前身设有特色反光标识 (2cm*8cm面积)



翻领袖口高领设计



高弹网眼设计美观舒适



领口设计 弹性领圈装饰



女生为叉裙设计反光

小学阶段春秋装A款

图片可能存在色差，具体以实物为准



尺寸分割与定位建议（参考身高尺寸140cm）：



执行标准

- (1) 《国家纺织产品基本安全技术规范》（GB 18401-2010）
- (2) 《婴幼儿及儿童纺织产品安全技术规范》（GB 31701-2015）
- (3) 《中小學生校服》（GB/T 31888-2015）
- (4) 《中小學生交通安全反光校服》（GB/T 28468-2012）等国家标准。

颜色色号



潘通19-3924TPG藏蓝色



潘通11-0601TPG离白色



潘通19-1757TPG大红色



胸领领口加固位置



后身设有黄色反光标识
(2cm*8cm1条)



上衣袖口点型设计



高弹螺纹设计美观舒适



大小适中 数量光源优质耐久

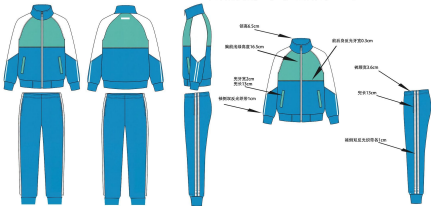


裤侧为反光条设计

小学阶段春秋装B款

图片可能存在色差, 具体以实物为准

尺寸分割与定位建议 (参考身高尺寸140cm):



执行标准

- (1) 《国家纺织产品基本安全技术规范》(GB 18401-2010)
- (2) 《婴幼儿及儿童纺织产品安全技术规范》(GB 31701-2015)
- (3) 《中小學生校服》(GB/T 31888-2015)
- (4) 《中小學生交通安全反光校服》(GB/T 28468-2012) 等国家标准。

潘通色号



潘通16-4529TPG格蓝色 潘通13-6001TPG浅绿色 潘通11-0601TPG高白色



胸前领口位置



后身设有绿色反光标识
(2cm*8cm1套)



上衣袖条与袖口袖条呼应



高弹棉纹设计美观舒适



大小适中 表面光滑优质舒适



裤侧为反光条设计

小学阶段春秋装C款 图片可能存在色差，具体以实物为准

尺寸分割与定位建议（参考身高尺寸140cm）：



执行标准

- (1) 《国家纺织产品基本安全技术规范》(GB 18401-2010)
- (2) 《婴幼儿及儿童纺织产品安全技术规范》(GB 31701-2015)
- (3) 《中小学生校服》(GB/T 31888-2015)
- (4) 《中小学生交通安全反光校服》(GB/T 28468-2012) 等国家标准。

潘通色号



潘通19-3921TPG藏蓝色



潘通11-0601TPG亮白色



潘通14-4105 TPG浅蓝色



肩缝特制加固位置



后身设有特色反光标识



大小适中 带有反光弹性绳头



袖子印花点缀设计



裤侧为反光条设计



内置弹力绳

小学阶段冬装A款 图片可能存在色差, 具体以实物为准

尺寸分割与定位建议 (参考身高尺寸140cm) :



执行标准

- (1) 《国家纺织产品基本安全技术规范》(GB 18401-2010)
- (2) 《婴幼儿及儿童纺织产品安全技术规范》(GB 31701-2015)
- (3) 《中小学生校服》(GB/T 31888-2015)
- (4) 《中小学生交通安全反光校服》(GB/T 28468-2012) 等国家标准。

潘通色号



潘通19-3932TPG藏蓝色



潘通11-0601TPG亮白色



潘通14-4105 TPG浅蓝色



胸前领口内侧位置



后背设有特色反光标识
(1cm*5cm2张)



大小适中 表面光滑无褶皱头



格子定位点建议设计



裤脚为反光条设计



反光防水亮眼睛

小学阶段冬装B款

图片可能存在色差，具体以实物为准

尺寸分割与定位建议（参考身高尺寸140cm）：



执行标准

- (1) 《国家纺织产品基本安全技术规范》（GB 18401-2010）
- (2) 《婴幼儿及儿童纺织产品安全技术规范》（GB 31701-2015）
- (3) 《中小學生校服》（GB/T 31868-2015）
- (4) 《中小學生交通安全反光校服》（GB/T 28468-2012）等国家标准。

潘通色号



潘通19-3932TPG深蓝色



潘通14-4123 TPG浅蓝色



胸前位置反光条位置



后身设有特色反光标识
(1cm*5cm2条)



后背设有约15cm的侧式透气孔



大小适中 数量充足标识清晰



防风袖口 反光条保护层



侧身为反光条设计

小学阶段冬装C款

图片可能存在色差，具体以实物为准



执行标准

- (1) 《国家纺织产品基本安全技术规范》(GB 18401-2010)
- (2) 《婴幼儿及儿童纺织产品安全技术规范》(GB 31701-2015)
- (3) 《中小学生校服》(GB/T 31888-2015)
- (4) 《中小学生交通安全反光校服》(GB/T 28468-2012) 等国家标准。

潘通色号



潘通19-3932TPG深蓝色



潘通11-0601 TPG浅蓝色



潘通15-3817TPG浅紫色



肩部加固缝线位置



后身设有特色反光标识
(1cm*5cm/2条)



后背设有长15cm隧道式透气孔



大小适中 数量充足标识清晰



防风袖口 反光带标识



侧身为反光条设计